

GENRE ET ENERGIE DANS LA MISE EN ŒUVRE DES ACTIVITES DU PROGEDE 2/SENEGAL QUELQUES EXPERIENCES A PARTAGER

DELEGATION DU PROGEDE 2/ SENEGAL



PLAN DE LA PRESENTATION



1. Développement et impulsion du leadership féminin
→ l'accès des femmes aux instances de décision
2. Capacitation des femmes en coupe et carbonisation et IEC sur les procédures de la CEF
3. Emergence de femmes exploitantes
4. Femmes dans les Activités Génératrices de Revenus (AGR)

Expériences du PROGEDE 2 en matière de genre et énergie



I. Leadership féminin → Accès des femmes aux instances de décision → nouveau schéma organisationnel du PROGEDE2

→ Représentativité assurée de 30 à 50%

□ Accès des femmes aux SLGF (GCV)

Zones	Forêts aménagées	Villages polarisés	GCV installés	Membres	Femmes	%
Sud	9	435	388	1552	776	50%
Centre	4	145	145	580	290	50%
Est	10	513	264	1056	528	50%
Cumul	23	1 093	797	3 188	1594	50%

□ Accès des femmes aux SLGF (CIVGF)

→ Comités Directeurs et Bureaux exécutifs

C I V G F s	Comités Directeurs		Bureaux exécutifs	
	Membres	Femmes	Membres	Femmes
23	495	207 soit 42%	138	53 soit 38,4%

Typologie des postes occupés par les femmes

BE de CIVGFs	Présidente	Vice Prési.	S G	S. G Adj	T. G	T. G Adj	Surveillantes
23	4	6	10	9	16	12	5



- **Témoignage de Mme Hassamaou Diallo**
 - Repositionnement des femmes
 - Acquisition de nouveaux pouvoirs (SLGF)
 - Prise de paroles dans les grandes AG (regroupant plusieurs partenaires)
 - Participation plus active des femmes dans la mise œuvre des PAF

2. Capacitation des femmes

❑ Formation en carbonisation → **1018/4774** (21%)

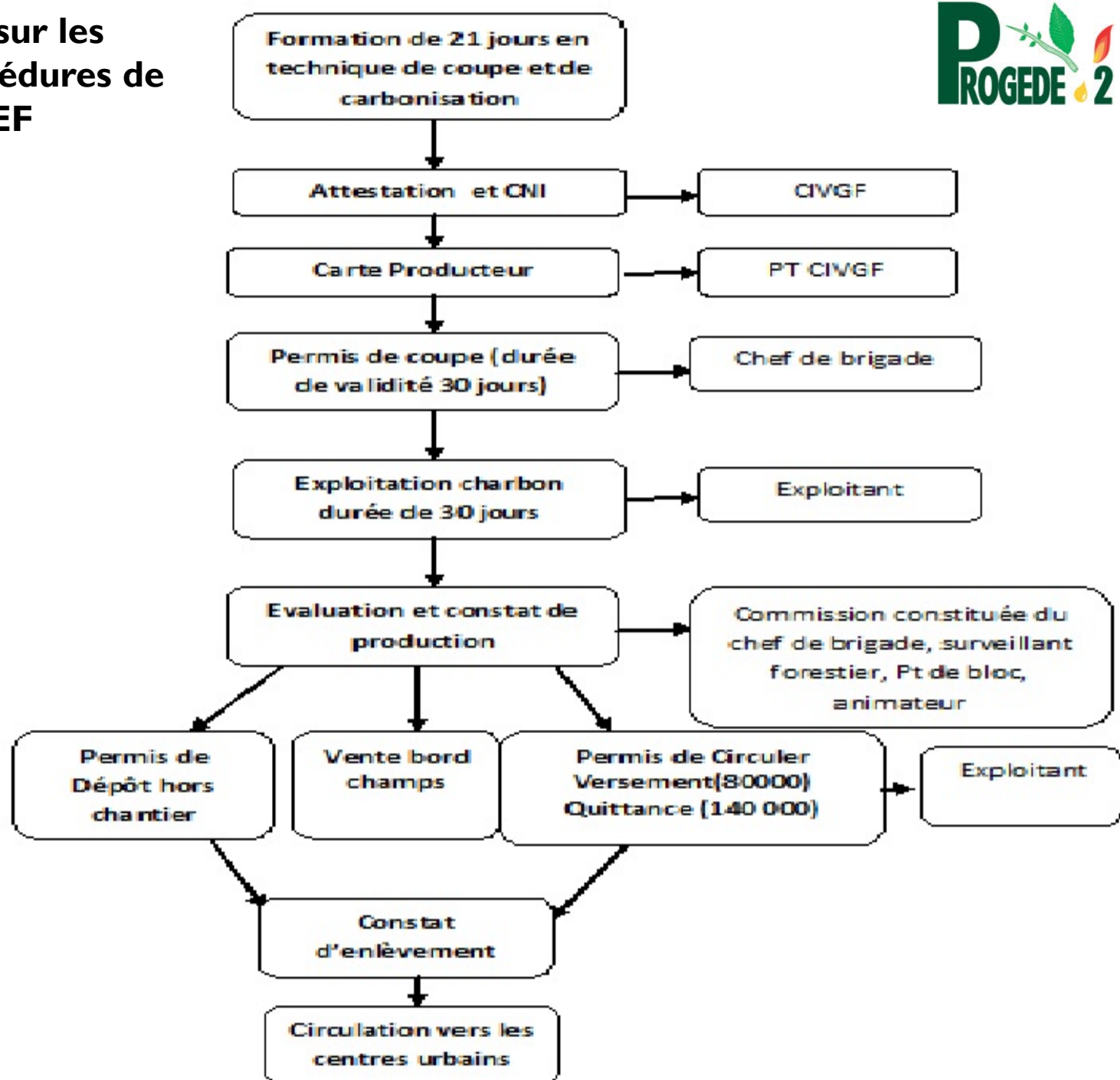
→ **Mme Fatoumata Souaré /Meule Casamance** »



2.Capacitation des femmes

- ❑ IEC sur les procédures de la CEF → **1018/4774**
→ **Témoignage de Mme Mariétou Ndiaye**
- **Connaissance des procédures de la CEF**
- **Accessibilité aux permis de coupe plus grande**
- **Pénétration au marché urbain plus grande**

IEC sur les procédures de la CEF



2. Expériences du PROGEDE 2 en matière de genre et énergie



3. Emergence de femmes exploitantes:

Repositionnement social (accès aux instances)+

Renforcement des capacités dans l'EF → Plus grande présence des femmes dans la filière charbon de bois

- ❑ Plus de **150** Femmes recensées → Cas des 4 femmes invitées à l'atelier
- ❑ Femme dans la filière charbon de bois, quel impact sur leur vie?

3. Emergence de femmes exploitantes

□ *Impact socioéconomique*

Témoignage de Salimatou Konté femme exploitante dans la forêt aménagée de Thiéwal/ Kolda/Sénégal

- Quand est-ce elle est devenue exploitante ?
- Ses motivations pour exercer ce métier?
- Les facteurs ayant facilité l'exercice du métier?
- Qu'est ce qu'elle en tire comme profit ? (revenus et changement social)
- Les contraintes?
- Perspectives ?

Expériences du PROGEDE 2 en matière de genre et énergie

4. Les AGR: facteur de développement et d'épanouissement pour les femmes



les femmes capacités en technique de préparation des planches



les femmes à l'heure de la récolte

Expériences du PROGEDE 2 en matière de genre et énergie



4. Les femmes à l'assaut de l'ensemble des AGR



l'insémination artificielle



L'aviculture

Expériences du PROGEDE 2 en matière de genre et énergie

4. L'option des femmes pour l'économie d'énergie



Foyer métallique



Fourneau Diambar

Expériences du PROGEDE 2 en matière de genre et énergie



4. L'option des femmes pour l'économie d'énergie



Biodigesteur

Expériences du PROGEDE 2 en matière de genre et énergie



Impact des AGR sur la vie des femmes:

- Plus grande autonomie
- Gain de temps
- Allègement des travaux
- Épanouissement de la famille
- responsabilité accrue dans les foyers

MERCI DE VOTRE ATTENTION

